



ロータリー：変化をもたらす

国際ロータリー第2740地区 長崎北東ロータリークラブ

2017～2018年
週報第23号
(通算2055号)

例会：平成29年12月13日

会長挨拶 辻村 栄藏



5分間で分かる 長崎県の気候データ

長崎県は九州の北西端に位置するため、東シナ海からの暖かい対馬海流の影響を受けて、全体的に温暖で寒暖差の小さい海洋性気候です。



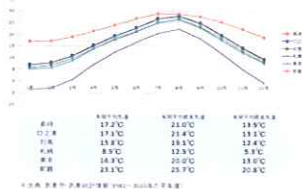
長崎県の気候の特徴

- ① 梅雨期には、年間降水量の約30%にあたる雨が降る。
- ② 北部の冬は季節風が強く、日本海型気候に近い。
- ③ 内陸部と島原半島は昼と夜の気温差が大きく、夏に暑くなり、冬の冷え込みはやや厳しい。
- ④ 対馬と壱岐は、朝鮮半島など大陸からの季節風の影響を受けて、冬には低温の日が続く。

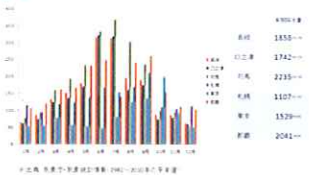
長崎県の月平均気温値(°C)

年	10月	11月	12月	3ヶ月平均値
1900	18.0	12.9	7.7	12.9
1920	18.3	14.4	8.5	13.7
1940	18.8	14.1	8.9	13.9
1960	19.1	14.2	7.9	13.7
1980	18.9	14.1	7.0	13.3
2000	20.4	14.9	9.9	15.1
2010	20.3	13.3	9.3	14.3
2018	21.9	14.7	10.7	15.8
差(C)	+3.8	+1.8	+3.0	+2.9

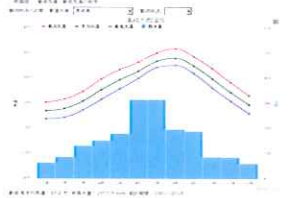
長崎県主要都市と各都市の平均気温比較



グラフにした年間降水量



長崎県 長崎の気候



おくんち3日間を30年間の気象統計データ



30年間の気象データを基に100%晴れの日が、日本のたった一か所、たった一日見つかりました。

日付	天気出現率 (%)			
	晴れ	曇り	雨	雪
10/7	56.7	10.0	33.3	0.0
10/8	53.3	10.0	36.7	0.0
10/9	76.7	10.0	13.3	0.0

日付	天気出現率 (%)			
	晴れ	曇り	雨	雪
10/22	75.0	6.3	18.8	0.0
10/23	100	0.0	0.0	0.0
10/24	68.8	12.5	18.8	0.0

12月13日

- 今日の誕生花 シンビジューム
- 花言葉は「高貴な女性」「素直な心」



ニコニコBOX



ニコニコ発表
井口会友

辻村

本日は、里美なみ子様のご来訪 有り難うございます。ごゆっくりお過ごし下さい。

井口

誕生日祝い、結婚記念日祝い、ロータリー入会1周年祝い、ありがとうございました！私の会社の売り上げも天気も寒い日が続きますが、4つのテストを自分に問いかけて頑張って年を越そうと思っております。

上田

本日の活動発表の皆様 おつかれ様です。年賀状受付 15日からです。

大原

- ① 猪股様、山口裕様 先日大変お世話になりました。ありがとうございます。御座います。
- ② 用事のため、早退させて頂きます。

鬼塚

横断歩道で一旦停止。渡り終えた小学生が一礼してくれました。気持ちがホッとした1日でした。

田中(徳)

今年一年 皆様大変お世話になり、ありがとうございました。

新島

里美さんの御来訪 歓迎いたします。女性が少なくなり 淋しいです。是非 お待ち申し上げます。

西岡

だいぶ寒くなりました。先日とある交差点で会友のUさんとすれ違いました。とりにいたかわいい奥様はすぐに気づいて手を振って下さいましたが 本人は何食わぬ顔で通りすぎて行かれましたが、少しさびしかったのですが、後でフォローの電話です。遠い時には手をふろうよ。(それでこそロ・ロ・ロータリー) (里美様の御来訪を歓迎します。)

丸木

居酒屋ときん代表 里美なみ子様のご来訪を歓迎致します。

山口(裕)

- ① 里美さん、ご来訪ありがとうございます。
- ② 先週12月6日の「クリスマスお祝い」いつもありがとうございます。今月のクリスマスは『孫娘が12月25日の誕生日』なので、皆で「島原にカニを食べに行く」計画です。皆さんも、楽しいクリスマスをお迎え下さい。
- ③ 「大原さん」先日はたいへんお世話になりました。

小計：10名/¥19,000

累計：270名/¥584,000



本日のご来訪者

居酒屋ときん代表 里美 なみ子様

【幹事報告】



幹事
浜本 義文

- 例会休会・変更
 - 長崎北RC 1月15日(月) 18時～ 新年例会 花月
 - 長崎RC 1月4日(木) 休会
- RI本部より、End Polio Now 感謝状が届きました。
- 来週20日のクラブ協議会発表は、公共イメージ部門、ロータリー財団部門、奉仕プロジェクト部門の委員長にお願い致します。
- 本日、東義隆様の入会が決定致しました。来週20日(水)入会式。

● 本日、臨時理事会

今後の予定

- 12月20日(水) クラブ協議会 2回目
- 12月27日(水) 休会
- 1月3日(水) 休会
- 1月10日(水) 新年例会

会長エレクト



会長エレクト
久保田和典

この半年間、会長エレクトとして何をしたかと言うと、月初の例会にて4つのテストをスクリーンを見ながら何とか努めてきた以外は、仕事と言う仕事もしておりません。会長エレクトの直轄部門がなくなったため、自分で仕事を探さなければならず、これが結構大変と言いますか、何もしなければそのまま時間が経ってしまい、もちろん私は後者の方になってしまいました。残り半年は辻村会長、浜本幹事の仕事を参考にさせて頂き、次年度の体制を考え、クラブの運営体制を考え、クラブの運営に携わって行こうと真剣に考えていく所存でありますので、残り半年 皆様からの叱咤激励・ご指導ご鞭撻をよろしくお願い申し上げます。先週の平成30年～31年新理事役員の発表時、新会場監督の発表ができておりませんでしたので、本日発表させて頂きます。新会場監督は高木さんに心よくお引き受け頂きました。

クラブ管理運営部門



理事 新島美佐子

立派な例会、会友が楽しく親睦を深められるように5つの委員会が頑張っております。報告をして頂きます。皆様いかがでしょうか。

職業分類・会員選考委員会



委員長 杉本 潔

今年度は7月にリコージャパン(株)の城戸支社長から高木支社長にかわり 職業分類・会員選考については、そのまま引き継ぐ形となり、承認されました。今月12日に入り、宮口会友より東義隆様のご紹介があり職業分類を歯科とし、会員選考を行いました。理事会承認を経て会員の皆様への審議依頼をし、本日で一週間となり東様のご入会が承認されました。今後も更なる会員増強に力を入れていきたいと思っております。皆様方の御協力を宜しくお願い致します。

ロータリー情報委員会



委員長 岩永信昭

新会員の方へのロータリー情報の提供を行う委員会ですが、今年度、ほとんど活動できていません。年度後半頑張ります。

出席委員会



委員長 水上正博

委員長の水上ですが、本日はどうしても出席することができず申し訳ありません。代読して頂いて報告と致します。7月から10月までの出席率は確定しています。7月が79.9%・8月が84.9%・9月が80.3%・10月が78.6%です。8月30日を100%例会として皆様に頑張ってもらいました。ありがとうございます。残念ながら委員長のお声かけが十分でなかったため3名欠席で92.3%となりました。下期に向けてですが、全国平均80%以上を目標としたいと思いますが、その実現は 委員長自身の出席率向上にかかっているのかもしれない。皆様のご協力をお願い致します。

親睦活動委員会



委員長 杉澤美保子

上半期の親睦の活動としては、月初の誕生会、結婚記念日、入会記念日お祝の発表、親睦会と忘年会、そして歓送迎会を 井口副委員長のご協力を頂きながら、開催

する事が出来ました。また、皆様方の御協力に感謝致します。新年は、平成30年1月10日(水) 新年例会が初活動となります。北東ロータリークラブの会員増強と更なるご発展、また、会友の皆様方のご多幸とご健康を祈念し、大いに盛り上げたいと思っております。本年度は、お会いする事が出来ませんが、大変お世話になりました。皆様どうぞよいお年をお迎えください。

プログラム委員会



委員長 上田純一

今年度は「ロータリーを楽しもう」を基本理念とし、様々なジャンルの皆様に卓話等、お願いして参りました。会員皆様のご支援のもと、意義ある半年でした。下期、3回の卓話予定が決定していません。ご協力お願いいたします。また、定例となっております「ペーロン大会」「少年剣道大会」「少年サッカー大会」「少年ソフトボール大会」の協賛、プログラムどおり開催されました。「ラグビー大会」につきましては、2月の予定です。残り半分のプログラム進行がスムーズに行進できますよう、ご意見、ご要望、賜れば幸いです。

会計



森義彦

今年度の上半期会計は、会友皆さんの協力により会費の納入も問題なく、支出も第1四半期(7月～9月)の決算も完了しています。ニコニコ会計は会友一人当たり年間32,000円の浄財で予算化しています。奉仕活動の原資の大半がニコニコ会計からの拠出で賄われていますので、下半期も上半期と同様に沢山のニコニコをお願いします。一般会計は期首から赤字予算でスタートしています。その補填はニコニコ会計の繰越額の取り崩しで運営しています。しかし、繰越額の残額を考慮すると来期にはかなり厳しい状況になります。対策としては会員増強が急務となっています。因みに我クラブの収支が均衡する為には会員数45名の確保が必要です。クラブの安定運営の為に、下半期は会友一丸となって会員増強に取り組みましょう。皆さんのご協力を宜しくお願いします。

会場監督



田中徳之

この半年間 委員全員で協力しながら 司会進行並びに資料配布、ゲストお出迎えは円滑に出来たのではないかと思います。委員の会友のおかげです、ありがとうございます。このかたちで下半期も活動してまいります、また何かご意見ありましたらお聞かせ下さい。

会員増強部門



理事 山口裕

今期は“会員増強部門新メンバーと長崎北東ロータリークラブ会友の皆さん”にご協力をいただき、『チャレンジ55』のスローガンを立ち上げ、目標達成を目指していますが、なかなか難しいものがあります。本日…宮口会友のご紹介で、お一人ご入会決定、ありがとうございました。本日ご来訪の里美さん、ご検討よろしくお願い致します。他にも候補者推薦案もあり 会長・幹事も奮闘いただいています。あと半期、頑張れば…と思います。ロータリークラブは、会員増強なくしてクラブの活性化はありませんので、当クラブ会友の皆さんも新入会員さんのご推薦をよろしくお願い致します。

司 会 / 田中徳之
写真撮影 / 榎屋 健

創立 / 昭和49年4月30日
承認 / 昭和49年5月22日
例会日 / 毎週水曜日 12:30~13:30
例会場 / 長崎新聞文化ホール「アストピア」

事務局 / 長崎市目覚町8-11-301
TEL843-6635/FAX845-9411
URL <http://nerotary.org/>

本日のメニュー



	全員総数	Home Club 出席数	Home Club 欠席数	Make-up 免除者	修正出席率	出席率
11月29日	37	29	7	3	88.9	
12月13日	37	23	12	2		65.7

月間出席率	7月	8月	9月	10月	11月	12月	1月	2月	3月	4月	5月	6月
本年度	79.9	84.9	80.3	78.6	82.5							
前年度	81.7	85.4	86.1	79.6	75.3	85.7	78.5	83.2	81.3	86.4	77.9	