



国際ロータリー第2740地区 長崎北東ロータリークラブ

2020~2021年
週報第12号
(通算2171号)
例会:令和2年10月21日

会長挨拶 高木 哲郎



誕生の神秘 (頑張れ!!! 壮年期!)



男女の人口比率が、だいたいどの時代でも1対1になっているのはどうしてか?勿論女の子ばかりの家庭もありますし、男の子ばかりの場合もあります。又年齢別に見ると女性が長寿の為、高齢層では女性の比率が大きかったりします。ちなみに今年の10/3の神戸新聞には、今年中に100才以上になる兵庫県内の高齢者は30年前の21倍の4531名に上り、男女別では女性が約4000名と88%を占め、男性は500名余りと公表してあります。しかし世界に拡げ、全ての年齢層を眺めると、やはり男女の比率は1対1に近い数字になっています。その理由は、男子が誕生する精子と女子を誕生する精子の比率が1対1だからと説明されています。厚労省の調査によると、実際に生まれるのは女子より男子の方が少し多いようですが、これは生物学的に男子の方が育ちにくいとされる為、それを数で補おうとして女子より少し生まれると云う自然の摂理だそうです。ただ日本等先進国では医療の進歩で乳児死亡率が極端に低くなっており、その為男子の人数が増え気味だとか。それが結婚適齢期の男性の結婚出来ない現象の一因ともなっているのかもとか。又「一姫二太郎」という諺(ことわざ)が有ります。よく、子供は女の1人と男2人が良いと云う意見だと思っている人がいますが、それは間違いで、女の子の方が育て易いので一番目は女の子、親が子育てに慣れたところで二番目に男の子を産むのが育て易いと云う先人の智慧を表しています。しかし「一姫二太郎」といっても子供は天からの授りもの。なかなか思い通りにいくものではありません。次こそは男の子、あるいは女の子と云っているうちに、5人姉妹や男ばかりの五人兄弟と言う事もあります。産まれてしまえば元気な子供で良かったという事になる訳ですが。男の子と女の子を上手く産み分ける事は出来ないのでしょうか?現在は生命科学の技術が進んでいるので出来ない事もないのですが、自然の摂理に任せるというのが、現実医学の立場です。そこで、その自然の摂理を調べてみると産み分けに使えそうなデータが有りました。統計によると我が国では1~4月は女の子の方が、9~11月は男の子が多く産まれています。これは母体

が季節に反応して、卵子の成分を支配し、男子の産まれる精子を引きつけたり、女子の精子を引きつけたりする為と考えられています。赤ちゃんの話になりましたが、本日は結婚相談所ジェムズ代表の山口健太郎様をお迎えしての卓話です。常識的には赤ちゃんはまずは結婚してからの登場となります。と言う事で本日は山口様の話をしっかりお聞きになった後私の話を思い出しながら、少子化が問題になっている現在、まだまだ精力あふれる壮年期を迎えた会友の皆様頑張りに期待致します。

【幹事報告】

●例会変更

11月10日(火) 長崎みなとRC・長崎西RC合同例会
18時30分から サンプリエール

●新会員の馬場崎会友と伊藤会友の名簿シールができましたのでポストに入れてあります。活動計画要旨に各自貼り付けをお願いいたします。

●(再度ご連絡)

地区大会 10/23(金)-10/25(日)→5/21(金)-5/23(日)に変更
※新型コロナウイルス感染拡大を鑑みてとのこと。



幹事
岩永 城児

今後の
予定

●10月28日(水) 戦略計画委員会クラブ会議

●11月4日(水) 卓話・長崎税務署

●11月11日(水) 卓話・オフィス田口ストレスケア
& サポート代表 田口善弘様

ニコニコBOX

高木:本日は、結婚相談所「ジェムズ」代表 山口健太郎様の卓話 楽しみです。宜しくお願ひ致します。

岩永(城):昨日はズル休みして妻とコスモスを見て来ました。今年のコスモスは色が濃くて鮮やかでした。本日は山口様の卓話、楽しみにしています。よろしくお願ひします。

伊藤:本日の卓話、個人的に大変興味があります。楽しみにしております。

大坪:本日の例会、楽しみたいです。山口健太郎様 卓話よろしくお願ひします。

辻村:山口健太郎様、本日の卓話 宜しくお願ひ致します。

西岡:早いもので本日は10/21です。山口健太郎様、本日はよろしくお願ひします。

浜中:山口健太郎さん、今日の卓話よろしくお願ひします。

東:結婚相談所 ジェムズ代表 山口健太郎様、卓話 楽しみにしています。

小計: 11名/¥25,000

累計: 157名/¥369,900

本日のご来訪者

結婚相談所 ジェムズ
代表 山口 健太郎様



長崎の人口減少と 婚活支援による魅力ある 企業づくり



結婚相談所ジェムズ代表 山口 健太郎様

■長崎県の現状(人口減少・人口流出)

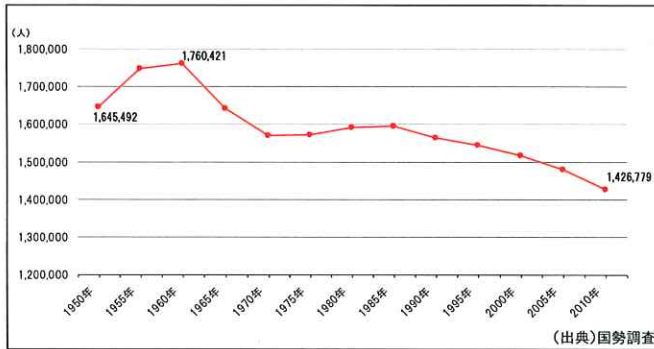
長崎県の人口は1960年の176万人をピークに減少傾向が続き、2020年は131万人と半世紀で約45万人が減った。2020年9月現在の長崎市の人口は約41万人なので、長崎市(41万人)と長与町(40,000人)から人がいなくなったということになる。約40年後の長崎県の人口は2060年には80万人を割るとも言われている。

■人口の現状分析

人口の動向分析

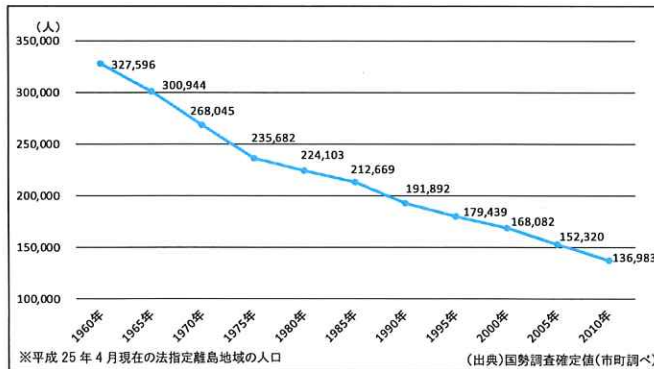
①人口の推移

- ・本県の総人口(国勢調査ベース)は1960年の176万人をピークに2010年には143万人に減少。全国(全国のピークは2007年)よりも約50年早く人口減少が始まっている。
- ・なお、2014年の本県人口は、139万人(総務省人口推計となっている)。最近では、毎年1万人程度減少するペースで推移しており、2014年の本県の人口減少率は△0.74%であり、全国(△0.17%)を大きく上回る。



図表1 総人口の推移

- ・特に、離島地域の人口減少は大きく、2010年には1960年の半数以下にまで減少している。



図表2 離島地域の人口の推移

②異動人口集計表

本表は、平成27年国勢調査の確定値による人口集計数を基に推計した世帯数及び人口である。

平成30年1月1日 現在

市町名	世帯数	世帯数の増減(対前月1日)	人口			人口の増減(対前月1日)
			計	男	女	
長崎県計	561,436	-545	1,351,249	634,405	716,844	-1,077
市部計	505,861	-482	1,207,703	566,397	641,306	-1,002
郡部計	55,575	-63	143,546	68,008	75,538	-75
201 長崎市	188,328	-260	420,671	194,331	226,340	-418
202 佐世保市	105,310	-125	251,288	118,631	132,657	-262
203 島原市	17,261	0	44,470	20,693	23,777	-54
204 諫早市	52,545	-30	136,382	64,379	72,003	-73
205 大村市	37,444	9	93,987	44,668	49,319	17
207 平戸市	12,243	-6	30,717	14,332	16,385	-1
208 松浦市	8,976	-12	22,535	10,814	11,721	-24
209 対馬市	13,259	-20	30,271	14,803	15,468	-12
210 壱岐市	10,005	-14	26,187	12,448	13,739	-36

211 五島市	17,180	-20	35,915	16,712	19,203	-39
212 西海市	11,293	-12	27,699	13,626	14,073	-46
213 雲仙市	15,498	10	42,933	20,303	22,630	-4
214 南島原市	16,519	-2	44,648	20,657	23,991	-50
西彼杵郡	27,813	-28	72,166	34,343	37,823	-33
307 長与町	16,442	4	42,321	19,970	22,351	-5
308 時津町	11,371	-32	29,845	14,373	15,472	-28
東彼杵郡	12,724	-9	36,475	17,263	19,212	-1
321 東彼杵町	2,754	-2	8,070	3,813	4,257	-7
322 川棚町	5,022	-5	13,725	6,477	7,248	-4
323 波佐見町	4,948	-2	14,680	6,973	7,707	10
北松浦郡	6,374	-1	16,117	7,580	8,537	-14
383 小値賀町	1,190	0	2,432	1,123	1,309	-5
391 佐々町	5,184	-1	13,685	6,457	7,228	-9
南松浦郡	8,664	-25	18,788	8,822	9,966	-27
411 新上五島町	8,664	-25	18,788	8,822	9,966	-27

平成30年2月1日 現在

市町名	世帯数	世帯数の増減(対前月1日)	人口			人口の増減(対前月1日)
			計	男	女	
長崎県計	560,990	-446	1,350,140	633,870	716,270	-1,109
市部計	505,479	-382	1,206,762	565,940	640,822	-941
郡部計	55,511	-64	143,378	67,930	75,448	-168
201 長崎市	188,099	-229	420,253	194,076	226,177	-418
202 佐世保市	105,234	-76	251,072	118,536	132,536	-216
203 島原市	17,237	-24	44,439	20,687	23,752	-31
204 諫早市	52,559	14	136,319	64,338	71,981	-63
205 大村市	37,490	46	94,167	44,788	49,379	180
207 平戸市	12,217	-26	30,641	14,302	16,339	-76
208 松浦市	8,967	-9	22,494	10,802	11,692	-41
209 対馬市	13,238	-21	30,249	14,794	15,455	-22
210 壱岐市	9,991	-14	26,150	12,432	13,718	-37
211 五島市	17,157	-23	35,846	16,685	19,161	-69
212 西海市	11,273	-20	27,652	13,602	14,050	-47
213 雲仙市	15,521	23	42,943	20,301	22,642	10
214 南島原市	16,496	-23	44,537	20,597	23,940	-111
西彼杵郡	27,769	-44	72,051	34,283	37,768	-115
307 長与町	16,416	-26	42,242	19,920	22,322	-79
308 時津町	11,353	-18	29,809	14,363	15,446	-36
東彼杵郡	12,720	-4	36,463	17,260	19,203	-12
321 東彼杵町	2,745	-9	8,035	3,800	4,235	-35
322 川棚町	5,028	6	13,732	6,481	7,251	7
323 波佐見町	4,947	-1	14,696	6,979	7,717	16
北松浦郡	6,372	-2	16,108	7,580	8,528	-9
383 小値賀町	1,189	-1	2,427	1,119	1,308	-5
391 佐々町	5,183	-1	13,681	6,461	7,220	-4
南松浦郡	8,650	-14	18,756	8,807	9,949	-32
411 新上五島町	8,650	-14	18,756	8,807	9,949	-32

平成30年3月1日 現在

市町名	世帯数	世帯数の増減(対前月1日)	人口			人口の増減(対前月1日)
			計	男	女	
長崎県計	560,133	-857	1,348,529	633,232	715,297	-1,611
市部計	504,766	-713	1,205,329	565,396	639,933	-1,433
郡部計	55,367	-144	143,200	67,836	75,364	-178
201 長崎市	187,750	-349	419,728	193,849	225,879	-525
202 佐世保市	105,053	-181	250,636	118,361	132,275	-436
203 島原市	17,229	-8	44,380	20,663	23,717	-59
204 諫早市	52,472	-87	136,224	64,299	71,925	-95
205 大村市	37,527	37	94,222	44,829	49,393	55
207 平戸市	12,192	-25	30,605	14,307	16,298	-36
208 松浦市	8,971	4	22,494	10,802	11,692	0
209 対馬市	13,226	-12	30,219	14,792	15,427	-30
210 壱岐市	9,982	-9	26,095	12,411	13,684	-55
211 五島市	17,129	-28	35,796	16,670	19,126	-50
212 西海市	11,262	-11	27,580	13,570	14,010	-72
213 雲仙市	15,507	-14	42,882	20,271	22,611	-61
214 南島原市	16,466	-30	44,468	20,572	23,896	-69
西彼杵郡	27,615	-154	71,907	34,189	37,718	-144
307 長与町	16,401	-15	42,223	19,908	22,315	-19
308 時津町	11,214	-139	29,684	14,281	15,403	-125
東彼杵郡	12,733	13	36,463	17,275	19,188	0
321 東彼杵町	2,748	3	8,034	3,804	4,230	-1
322 川棚町	5,030	2	13,735	6,484	7,251	3
323 波佐見町	4,955	8	14,694	6,987	7,707	-2
北松浦郡	6,366	-6	16,103	7,577	8,526	-5
383 小値賀町	1,188	-1	2,427	1,117	1,310	0
391 佐々町	5,178	-5	13,676	6,460	7,216	-5
南松浦郡	8,653	3	18,727	8,795	9,932	-29
411 新上五島町	8,653	3	18,727	8,795	9,932	-29